



# SIME AquaFish

المعرض السعودي الدولي للثروة السمكية  
Saudi International Marine Exhibition

## النسخة الثانية

### ١٢ - ١٤ فبراير ٢٠٢٣

الظهران اكسبو - المملكة العربية السعودية

المنظم



بالترامن مع



باشراف



وزارة البيئة والمياه والزراعة  
Ministry of Environment Water & Agriculture



simec-expo.com



exhibition@cityevents.com.sa



@SimecExpo



SimecExpo



Simec-Expo



بناءً على توجيه معالي وزير البيئة والمياه والزراعة بضرورة إقامة معرض خاص بالثروة السمكية قام البرنامج الوطني لتطوير قطاع الثروة السمكية بالإعداد لإقامة حدث متميز للتركيز على أهمية الثروة السمكية واستخداماتها وكيف يمكن الاستفادة منها واستغلالها بشكل جيد للنهوض بالقطاعات الاقتصادية المرتبطة بها، وإبراز المزايا العديدة للموقع الاستراتيجي للمملكة العربية السعودية، من خلال إقامة معرض يضم القطاعات والأنشطة المختلفة تحت سقف واحد بالإضافة الى استقطب التجارب الدولية والخبرات العالمية لمناقشة المواضيع والقضايا المستجدة على الساحة الدولية وخاصة في مجال الاستزراع المائي ومصائد الأسماك وغيرها من المواضيع الهامة



## الرؤية

الريادة والتميز في إقامة فعالية دولية تتيح تبادل الخبرات العلمية واستعراض الفرص الاستثمارية لتعزيز النمو الاقتصادي في قطاع الثروة السمكية وتحقيق أهداف التنمية المستدامة محلياً وإقليمياً وعالمياً.



## لماذا معرض الثروة السمكية؟

عدم وجود حدث أو فعالية تجمع كافة القطاعات والأنشطة المرتبطة بمصائد الأسماك والاستزراع المائي تحت سقف واحد.



## الأهداف

- توفير منصة سنوية للنقاش العلمي والعملية بين إدارة الثروة السمكية وشركائها.
- تشجيع الاستثمار المحلي والأجنبي في مجال الاستزراع المائي.
- التواصل مع صناع القرار الرئيسيين في المملكة فيما يخص الثروة السمكية ومستلزماتها.
- الاطلاع وعرض آخر مستجدات المنتجات البحرية وحدث التقنيات المتطورة في مجال الاستزراع المائي.



يهدف البرنامج إلى الوصول بصناعة الإستزراع السمكي في المملكة العربية السعودية إلى مصاف الدول المتقدمة والتي سبقت المملكة في هذا المجال، ولعل تركيز الجهود وفق رؤية ٢٠٣٠ والتي حظي قطاع الثروة السمكية بتخصيص طموح لكي تصبح رافداً اقتصادياً تنموياً يحقق الأمن الغذائي في المملكة العربية السعودية.

ينبثق عمل البرنامج من مظلة وزارة البيئة والمياه والزراعة وبالتنسيق مع الجهات ذات العلاقة المباشرة وذات الاختصاص (الهيئة العامة للغذاء والدواء - وزارة الصحة - وزارة التعليم - وزارة التجارة)، ويتمثل عمل البرنامج في ثلاثة مجالات رئيسية هي:

**٣**

رفع مستوى الوعي حول المنتجات السمكية الآمنة وذلك عبر تشجيع النمط الاستهلاكي.

**٢**

زيادة حجم الاستثمار في هذا المجال عن طريق التعريف بالفرص المتاحة واستقطاب المستثمر الأجنبي المتخصص لعمل إضافة في نمو صناعة الإستزراع السمكي.

**١**

تعزيز القيمة المضافة للموارد الوطنية الطبيعية من خلال تمكين القطاع الخاص عبر التشريعات والتسهيلات والتوصيات للنهوض بالقطاع وتحقيق الأهداف المرسومة.

# بالأرقام

## سوق الثروة البحرية والإستزراع المائي



### إنتاج مشاريع الاستزراع المائي لعام ٢٠٢٠ والإنتاجية المستهدفة لعام ٢٠٣٠.



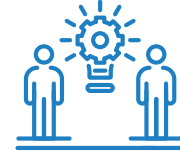
# لماذا تشترك في المعرض؟



التقاء الشركات المصدرة  
والمستوردة للمأكولات البحرية  
والمبردة والمجمدة.



الاطلاع وعرض آخر مستجدات المنتجات  
البحرية واحداث التقنيات المتطورة في  
مجال الاستزراع المائي.



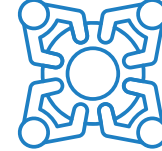
أول معرض بحري متخصص  
في المملكة.



التواصل مع صناع القرار الرئيسيين في  
المملكة فيما يخص الثروة البحرية  
ومستلزماتها.



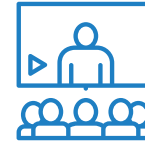
فرصة لعمل شراكات مع الشركات  
والجهات وتكوين علاقات مع خبراء  
ومختصين ومهتمين.



نقطة التقاء هامة بين البرنامج الوطني  
لتطوير الثروة السمكية وشركائها من  
القطاع الخاص.



إبراز العلامات التجارية الجديدة  
والترويج لها ضمن المعرض.



منصة علمية مهمة حيث يصاحب  
المعرض وورش عمل متخصصة.



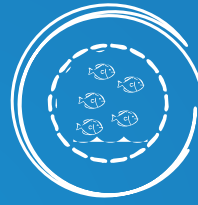
### المأكولات البحرية

- شركات تصدير وتوريد للأسماك
- المجمدة والطازجة
- تغليف وتعبئة الأغذية



### مصائد الأسماك

- قوارب الصيد
- أدوات الصيد



### الاستزراع المائي

- شركات الحلول والمعدات
- والتدريب
- الجامعات والكليات العلمية
- الأعلاف

## العارضون



### الصناعة البحرية

- صناعة القوارب وغيرها من مختلف دول العالم
- بناء الموانئ

## الزوار

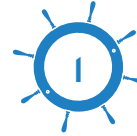
منسوبي شركات  
الخدمات المساندة



رجال الاعمال والمستثمرين  
المحليين و الاجانب



منسوبي شركات  
الأغذية البحرية



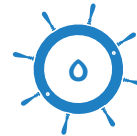
أخصائيي التغذية



منسوبي الجامعات  
والكليات



منسوبي شركات  
النقل البحري



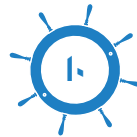
منسوبي شركات  
التخزين والإمداد



فرصة لشركات تصنيع  
وتغليف المواد الغذائية  
لدخول السوق السعودي



منسوبي الجهات  
الحكومية المختصة



هواة الصيد  
والرياضات البحرية



منسوبي معاهد  
الدراسات البحرية





## ليس مجرد معرض



### ورش عمل

• يرافق المعرض إقامة العديد من ورش العمل المتخصصة في مجال مصائد الأسماك والإستزراع المائي والمأكولات البحرية.

### المنصة التفاعلية

• يرافق المعرض أكثر من منصة تفاعلية تناقش أكثر من موضوع ومحتوى علمي.

b2g

CONNECT

برنامج التواصل الحكومي

B2G

يهدف هذا البرنامج الهام إلى عقد لقاءات العارضين المحليين والدوليين مع مسؤولي البرنامج الوطني لتطوير قطاع الثروة السمكية للرد على أسئلتهم واستفساراتهم وذلك خلال أيام إقامة المعرض، يوجد مكان مخصص لعقد هذه اللقاءات.

b2b

CONNECT

برنامج تواصل رجال الأعمال

B2B

هو البوابة التي عقد لقاءات بين العارضين والزوار في المعرض السعودي للثروة السمكية في المكان المخصص لذلك ضمن المعرض وربط زوار المعرض والعارضين في مكان واحد. يتيح هذا البرنامج التواصل والترتيب المسبق للاجتماعات مع الرؤساء التنفيذيين وصانعي القرار والمستثمرين لمقابلة العارضين لخلق فرص جديدة والقيام بأعمال تجارية.

# الخطة التسويقية

## قبل الحدث

### وسائل إعلانية مطبوعة



### رسائل نصية

الهدف: مليون رسالة  
المحتوى: دعوة لزيارة المعرض



### وسائل التواصل الإجتماعي



تويتر  
فيس بوك  
إنستجرام  
لينكد إن  
قوقل آد



### وسائل دعائية خارجية

ميجا كوم



### دعوات مطبوعة



الهدف: رجال الأعمال،  
والحكومة، والمعارض  
المطية و الدولية و الشركات

### نشرات إخبارية



٢٠٠٠٠ نشرة  
المحتوى: دعوة،  
معلومات وتقارير

## بعد الحدث

# المخرجات

- لقاءات مع المسؤولين.
- لقاءات مع المعارضين.
- فيلم قصير لعرض المؤتمر والمعرض.
- تغطية الفيديو للمؤتمرات والمعارض.

### قنوات تليفزيون



إم بي سي  
السعودية ١  
السعودية ٢  
سي إن بي سي

### وسائل التواصل الإجتماعي



مشهورين سناپ شات  
حجز تريند على تويتر  
إعلانات مدفوعة على تويتر  
تغطية حيه على يو تيوب  
نشرة إخبارية يومية على  
البريد الإلكتروني

### من الصحافة

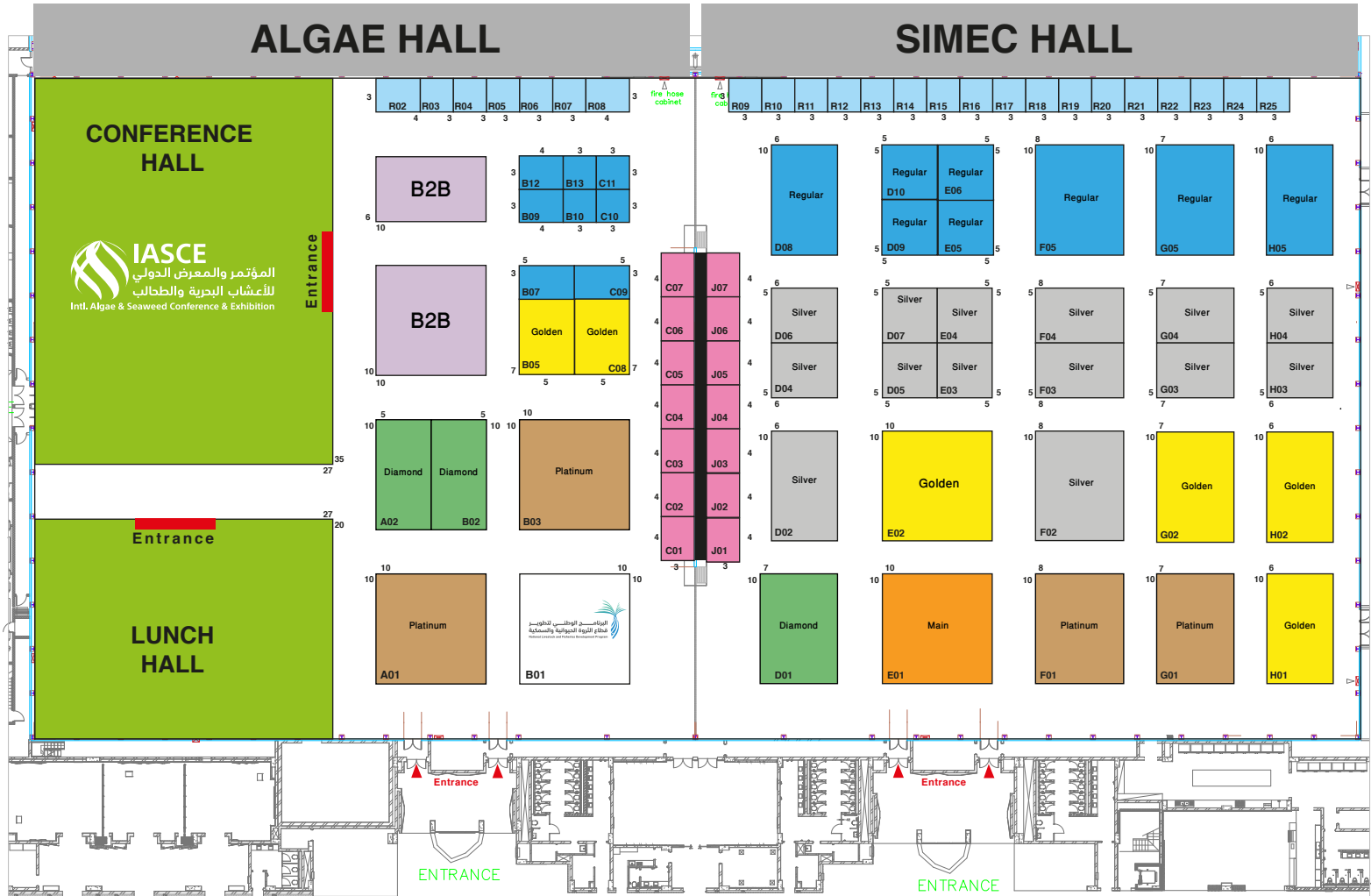


جريدة الرياض  
جريدة الحزيرة  
مجلة عالم التجارة  
والصناعة

## تغطية إعلامية







## كيف تشارك؟



١ عبر الموقع الإلكتروني: [www.simec-exop.com](http://www.simec-exop.com)

أنقر على صفحة المعرض

قم بتعبئة (أحجز جناحك)

٢ أو أرسل بريد إلكتروني إلى: [exhibition@cityevents.com.sa](mailto:exhibition@cityevents.com.sa)

٣ أو إتصل:

المملكة العربية السعودية - هاتف: ٤٦٤٠٣٢١ ١١ ٩٦٦+

الجوال: ٥٠٥٢١٨٣٩٩ ٩٦٦+



CITY EVENTS  
سيتي ايڤنتس

**SIMEC**

**AquaFish**

المعرض السعودي الدولي للثروة السمكية  
Saudi International Marine Exhibition